

BACHELORS

EN SCIENCES & INGÉNIERIE

**AGRIBUSINESS
DURABLE**

**AGRITEC - SYSTÈMES
EMBARQUÉS POUR
L'AGRONOMIE**

**ENVIRONNEMENT &
DÉVELOPPEMENT
DURABLE**

**GÉOSCIENCES &
ENVIRONNEMENT**

INGÉNIERIE NUMÉRIQUE

UniLaSalle 
Institut Polytechnique

DEMAIN COMMENCE ICI



DEMAIN COMMENCE ICI.

On a toujours besoin d'un point de départ. Toute aventure, tout projet, tout changement, toute révolution commence quelque part. Et si UniLaSalle était le point de départ des changements dont demain a besoin ? Le berceau des esprits libres et éveillés qui auront le pouvoir d'innover. L'origine d'idées nouvelles, moins centrées sur les besoins individuels, mais davantage sur les nécessités collectives. Le lieu capable de révéler chaque étudiant pour qu'il puisse changer notre société intelligemment et durablement.

DES CURSUS TOURNÉS VERS L'AVENIR

Issu de la fusion de cinq grandes écoles d'ingénieurs et de la création d'une école vétérinaire, l'Institut Polytechnique UniLaSalle représente aujourd'hui un pôle majeur de l'enseignement supérieur français et propose des formations dans les domaines des sciences de la vie, de la Terre, de l'énergie, et du numérique.



DÉVELOPPE TES COMPÉTENCES AVEC LES BACHELORS UNILASALLE

ET CONSTRUIS EN 3 ANS UN PROFIL
QUI TE PERMETTRA DE DÉVELOPPER
TON EMPLOYABILITÉ.

CAPACITÉ D'ANALYSE

Tu comprendras les problématiques
et trouveras LA solution adéquate

EXPERTISE TECHNIQUE

Tu seras le garant de la fiabilité
des mesures et des données
nécessaires aux équipes projet

COORDINATION

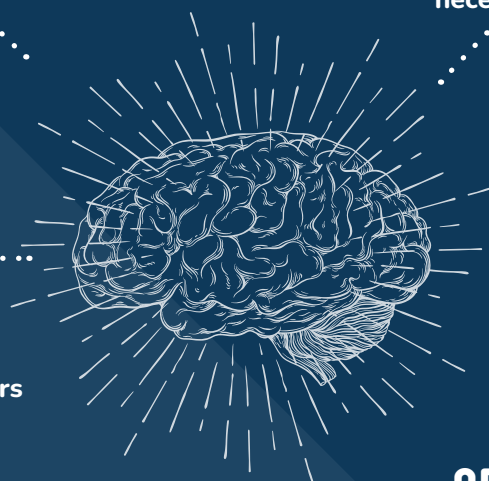
Tu seras le coordinateur
entre les différents acteurs
d'un projet

OPÉRATIONNEL(LE)

Tu seras capable d'agir
et conduire les opérations
sur le terrain

RESPONSABILITÉ

Conscient des enjeux
environnementaux, sociétaux
et techniques, tu participeras
à la sensibilisation des acteurs



LES BACHELORS EN SCIENCES ET INGÉNIERIE D'UNILASALLE

AU CŒUR DES ENJEUX
DU DÉVELOPPEMENT DURABLE,
UNILASALLE TE FORME
POUR, DEMAIN, INSUFFLER
CETTE DYNAMIQUE AU SEIN
DE TA FUTURE ENTREPRISE.

Ces dernières années, les entreprises recherchent des professionnels techniques capables de coordonner, de manager et de mettre en oeuvre les solutions innovantes et durables.

C'est dans ce but qu'UniLaSalle, fort de 20 ans d'expérience dans les formations courtes, renforce sa gamme de bachelors en sciences et ingénierie.

Des formations professionnalisantes pour des métiers opérationnels qui combinent expertise et formation de terrain.

LES 6 AVANTAGES DES BACHELORS UNILASALLE



L'EXPERTISE
TECHNIQUE



LE GRADE
DE LICENCE



UNE FORMATION
complète en 3 ans



L'APPRENTISSAGE
par le terrain
et les mises en situation



L'OUVERTURE
INTERNATIONALE



LA PROFESSIONNALISATION
par l'alternance
et les stages

**FAIS LE CHOIX D'UNE FORMATION
RECONNUE, PROFESSIONNALISANTE
ET OUVERTE À L'INTERNATIONAL.**



**DÉVELOPPE UNE VÉRITABLE
EXPERTISE TECHNIQUE
ET UNE PREMIÈRE EXPÉRIENCE
PROFESSIONNELLE.**

Deux atouts pour débiter ta carrière
ou imaginer une poursuite d'études.

TON FUTUR PARCOURS EN UN COUP D'ŒIL



Après un bac technologique (STI2D, STAV, STL, STMG...) ou un bac général à orientation scientifique, 5 bachelors s'ouvrent à toi dans les domaines des sciences de la terre, du vivant et de l'environnement et du numérique.

| BACHELORS | INGÉNIERIE NUMÉRIQUE | GÉOSCIENCES ET ENVIRONNEMENT | AGRITEC - SYSTÈMES EMBARQUÉS POUR L'AGRONOMIE | AGRI BUSINESS DURABLE | ENVIRONNEMENT & DÉVELOPPEMENT DURABLE |
|------------------------|--|--|---|---|---|
| 1 ^{ÈRE} ANNÉE | <p>AMIENS</p> <p>Sciences appliquées, cybersécurité des systèmes industriels, management des activités industrielles, data et maintenance connectée, langues et communication, pôle professionnel et initiation à la recherche</p> <p>Stage 8 semaines</p> | <p>BEAUVAIS</p> <p>Géologie, découverte des métiers, visites d'entreprises et de chantiers, enseignements transverses (physique-chimie, maths, anglais, informatique), 3 semaines de terrain</p> <p>Mobilité internationale 4 semaines Stage 6 semaines</p> | <p>BEAUVAIS</p> <p>Agroéquipements, culture numérique, outils graphiques, information géographique et positionnement, prototypage, agrosystème, exploitation agricole, mathématiques, éthique et développement durable, droit du travail</p> <p>Apprentissage</p> | <p>BEAUVAIS</p> <p>Sciences du vivant, sciences humaines, sciences agroalimentaires, sciences agronomiques et agricoles, gestion, économie, sciences transverses et management</p> <p>Mobilité internationale 4 semaines Apprentissage</p> | <p>RENNES</p> <p>Sciences appliquées à l'environnement, Traitement des pollutions, Diagnostic environnemental, RSE & développement durable, QHSE, Projet professionnel</p> <p>Mobilité internationale Stage 6 semaines</p> |
| 2 ^{ÈME} ANNÉE | <p>Sciences appliquées, cybersécurité des systèmes industriels, management des activités industrielles, data et maintenance connectée, langues et communication, pôle professionnel et initiation à la recherche</p> <p>Stage 16 semaines Mobilité internationale 8 semaines</p> | <p>Géologie, géomatique, géoressources, hydrogéologie, géotechnique et risques naturels, géophysique, enseignements transverses, exploration en escalade, 3 semaines de terrain et 2 semaines de formation au forage</p> <p>2^e semestre Alternance</p> | <p>Hydraulique, électricité et électronique, Système d'Information Géographique, GPS technologies embarquées et interopérabilité des agroéquipements, prototypage, programmation d'un robot, bases de données, productions agricoles et outils de suivi...</p> <p>Apprentissage</p> | <p>Mobilité académique, sciences de gestion appliquées à l'agroalimentaire et à l'agriculture, marketing</p> <p>Apprentissage</p> | <p>Sciences appliquées à l'environnement, Traitement des pollutions, Diagnostic environnemental, RSE & développement durable, QHSE, communication</p> <p>Apprentissage</p> |
| 3 ^{ÈME} ANNÉE | <p>Cybersécurité des systèmes industriels, management des activités industrielles, data et maintenance connectée, langues et communication</p> <p>Alternance</p> | <p>Géoressources, hydrogéologie, géotechnique, outils numériques et analytiques, modélisations et simulations géologiques et visites de sites, 3 semaines de terrain</p> <p>Projet collectif (mémoire appliqué) ou parcours Pro</p> <p>Alternance</p> | <p>Télémétrie et OAD, mécanique et robotique, stratégie de mécanisation, technologies au service de l'agroécologie, itinéraire technique, gestion des ressources humaines, systèmes d'information de gestion, négociation commerciale, comptabilité et fiscalité agricole</p> <p>Apprentissage Mobilité internationale 4 semaines</p> | <p>1 parcours au choix : Marketing international et gestion des ventes Commerce durable en agroalimentaire Gestion et conseil</p> <p>Apprentissage</p> | <p>Développement durable, Techniques de protection de l'environnement, Management & développement durable, Entreprenariat</p> <p>Apprentissage</p> |

AU BOUT DE 3 ANS, TU ES ARMÉ POUR T'INSÉRER DANS LA VIE PROFESSIONNELLE OU SI TU LE SOUHAITES, POUR POURSUIVRE TES ÉTUDES JUSQU'AU NIVEAU BAC+5.

NOS 5 BACHELORS EN DÉTAILS

BEAUVAIS

- Bachelor Agri Business Durable
- Bachelor AgriTEC - systèmes embarqués pour l'agronomie
- Bachelor Géosciences et Environnement

RENNES

- Bachelor Environnement et Développement Durable

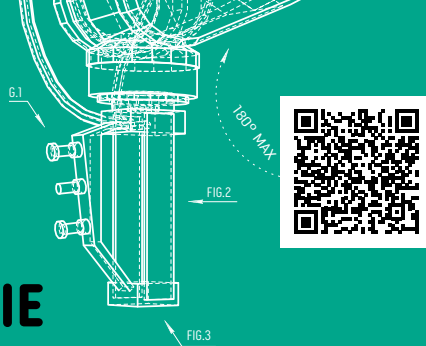
AMIENS

- Bachelor Ingénierie Numérique



BACHELOR

AGRITEC - SYSTÈMES EMBARQUÉS POUR L'AGRONOMIE



UNE DOUBLE COMPÉTENCE EN NUMÉRIQUE ET TECHNOLOGIES EMBARQUÉES APPLIQUÉS À L'AGRICULTURE.

Pour répondre à une demande de plus en plus forte en nouvelles technologies dans le monde agricole, les constructeurs élaborent des machines de plus en plus sophistiquées. Le Bachelor AgriTEC - systèmes embarqués pour l'agronomie s'inscrit pleinement dans cette nouvelle tendance en formant des cadres intermédiaires qui sauront adapter les solutions numériques, robotiques et les technologies embarquées aux différentes pratiques culturales. Au cœur des enjeux agroécologiques et numériques, la formation s'appuie sur l'expérience de la Chaire Agro-Machinisme et Nouvelles Technologies d'UniLaSalle.

LES 5 POINTS FORTS

- 1. Un projet de prototypage par semestre, en collaboration avec AgriLab**
- 2. Apprentissage dès la 1^{ère} année en formation pour une présence de entreprise de 80 semaines**
- 3. Une implantation à Beauvais, dans un écosystème orienté en numérique agricole, innovation ouverte et agroéquipement**
- 4. Une ouverture à l'international dans une de nos universités partenaires en 3^{ème} année**
- 5. L'expertise technique et les équipements de notre partenaire, le Lycée d'Enseignement Agricole Privé Savy-Berlette (62)**



LES CARRIÈRES

Les débouchés sont principalement dans la filière des agroéquipements, dans laquelle de nombreux postes sont à pourvoir. Les diplômés occuperont des fonctions dans des secteurs tels que :

Distribution et vente de matériels agricole

- Maintenance et installation d'équipements agricoles
- Interventions techniques en exploitation agricole
- Formation aux nouvelles technologies

BACHELOR

ENVIRONNEMENT ET DÉVELOPPEMENT DURABLE



23,5°



L'ENVIRONNEMENT ET LE DÉVELOPPEMENT DURABLE AU SERVICE DE L'ÉCONOMIE ET DES SOCIÉTÉS

La montée des préoccupations environnementales, chez les citoyens et les consommateurs, impacte profondément les entreprises et les collectivités territoriales. Avec ces mutations, les entreprises sont à la recherche d'experts des transitions écologiques, économiques et numériques. Le Bachelor Environnement et Développement Durable forme ces profils opérationnels et multi-compétences, qui conduiront l'amélioration continue et l'optimisation des activités des entreprises d'un point de vue environnemental et social.

LES 5 POINTS FORTS

- 1. Un équilibre entre compétences scientifiques, sciences humaines & sociales et de nouveaux savoir-faire (développement durable, RSE, QHSE...)**
- 2. Une méthode pédagogique par la pratique**
- 3. L'encadrement, le pilotage et la gestion de projet**
- 4. Développement de l'interculturalité au travers de séjours à l'étranger en immersion et à l'enseignement de deux langues (anglais, allemand, espagnol ou portugais)**
- 5. L'apprentissage en 2^e et 3^e années**



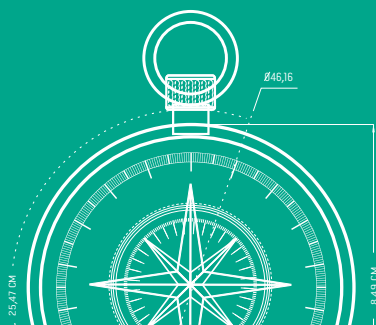
LES CARRIÈRES

Intégrant des structures diverses telles que bureaux d'études, entreprises industrielles, organismes publics ou associatifs, collectivités territoriales, nos diplômés mettent en œuvre, animent et coordonnent les démarches Développement Durable, QHSE et RSE.

- Responsable QHSE (PME) • Responsable RSE • Chargé d'étude QHSE • Exploitant d'unité de traitement des eaux ou des déchets
- Chargé de mission sensibilisation au tri
- Animateur environnement / économie circulaire • Chargé de projet Développement Durable

BACHELOR

GÉOSCIENCES ET ENVIRONNEMENT



DES MÉTIERS PASSIONNANTS EN LIEN DIRECT AVEC LE TERRAIN !

Pour préserver notre Terre et ses ressources, mais aussi pour se prémunir des risques naturels, il faut apprendre à la connaître ! Le Bachelor Géosciences et Environnement te prépare à une multitude de métiers passionnants en lien avec les problématiques de notre temps : dépolluer un sol, gérer les ressources en eaux souterraines, construire un tunnel, prévenir les glissements de terrain, réaliser des forages de centrales géothermiques, exploiter des données informatiques pour modéliser des processus géologiques, et même piloter des équipements de chantier.

LES 5 POINTS FORTS

- 1. Une professionnalisation forte avec 9 mois de stage et l'alternance proposée dès la 2^e année (en 12 ou 18 mois)**
- 2. 9 semaines d'école de terrain pendant le cursus**
- 3. Des excursions métier dès les premiers mois (sorties chantier, visites de sites à la rencontre des professionnels)**
- 4. Des cours et projets dans les FabLabs, le Géolab et les plateformes de recherche de l'école pour innover et fabriquer**
- 5. 1 formation certifiante en forage en fin de 2^e année**

LES CARRIÈRES

Les diplômés sont présents sur le terrain, en laboratoire ou au bureau, dans le cadre de projets d'aménagement, d'exploration et d'exploitation des ressources ou encore de dépollution de sites industriels. Des missions répondant aux enjeux actuels : durabilité des gisements, prévention des risques naturels et industriels, interactions avec l'environnement...

- Technicien géologue
- Technicien de recherche en géosciences
- Prospecteur hydrogéologue
- Prospecteur en géophysique appliquée
- Géotechnicien de terrain / de laboratoire / de chantier
- Responsable base de données / système d'information géographique des projets
- Technicien de forage ou en entreprise
- Technicien environnemental en bureau d'études (suivi de la qualité des eaux et sols)
- Technicien en carrière de granulats (suivi d'exploitation)



BACHELOR

AGRI BUSINESS DURABLE



UNE DOUBLE COMPÉTENCE EN SCIENCES ET MANAGEMENT

Les métiers de la bioéconomie sont en pleine croissance. Le Bachelor Agri Business Durable répond à une forte demande des entreprises du secteur de la bioéconomie en proposant une double compétence en sciences et en gestion, avec un accent sur les filières agricoles et agroalimentaires. Cette formation hybride vise à former des professionnels capables de combiner des connaissances scientifiques avec des compétences en management.

LES 5 POINTS FORTS

- 1. Double compétence scientifique en management et gestion, pour être à l'aplomb de besoins des entreprises**
- 2. Co-construction avec les grands acteurs des secteurs agricole, agroalimentaire et de la distribution**
- 3. Apprentissage dès la 1ère année**
- 4. Accompagnement étroit et personnalisé pour l'obtention du contrat apprentissage avec notre propre centre de carrière**
- 5. Une équipe pédagogique expérimentée et impliquée dans des chaires d'entreprise**



LES CARRIÈRES

Le Bachelor Agri Business Durable répond à un fort besoin de cadres intermédiaires pour assurer le développement des entreprises de l'agribusiness, en France et à l'international.

- Conseiller agricole • Conseiller d'entreprise
- Chargé d'affaires • Commercial import-export
- Chef de produit • Chef de rayon
- Chargé de développement • Chargé ou responsable marketing / communication
- Chef de projet • Chargé d'affaires banque / assurance

BACHELOR

INGÉNIERIE NUMÉRIQUE



LES NOUVELLES TECHNOLOGIES DU NUMÉRIQUE AU SERVICE DE L'INDUSTRIE DU FUTUR

La transition énergétique et la transformation digitale sont des défis stratégiques que les entreprises doivent relever. Au cœur de la révolution numérique, l'industrie se réinvente autour de l'internet des objets, de la réalité augmentée, de l'intelligence artificielle, de la cybersécurité... Le Bachelor Ingénierie Numérique est axé sur l'innovation et le développement technologique. Il vise à former les acteurs de demain et accompagner les entreprises dans leurs transformations 4.0. Les objectifs du Bachelor sont de former de futurs professionnels capables de moderniser les outils de production au sein de l'industrie du futur et des spécialistes des technologies numériques.

LES 5 POINTS FORTS

- 1. Un MakerLAB et une usine école : des espaces d'innovation et des ressources matérielles (robotique, informatique, fabrication 3D...) pour une pédagogie dynamique et des technologies de l'industrie 4.0**
- 2. 6 mois de stage sur les 2 premières années puis l'alternance en 3^e année**
- 3. Une ouverture à l'international intégrée dans la formation**
- 4. Une expertise technique en innovation et développement technologique**
- 5. Un accompagnement tout au long du cursus pour définir le projet professionnel**

LES CARRIÈRES

Être un acteur de l'industrie du futur et de la transformation digitale au cœur des enjeux d'avenir des entreprises.

- Ingénierie de maintenance industrielle
- Responsable de la transition digitale
- Chef de projet 4.0 • Responsable de projet robotique • Responsable Manufacturing Execution System • Responsable des technologies numériques dans la production
- Responsable exploitation de systèmes d'information



3 ANS D'EXPÉRIENCES PROFESSIONNALISANTES

STAGES, ALTERNANCE, PROJETS... LES OCCASIONS DE DÉCOUVRIR L'ENTREPRISE SONT NOMBREUSES PENDANT LA FORMATION.

UNILASALLE T'ACCOMPAGNE PENDANT TOUT TON PARCOURS

LE CENTRE DE FORMATIONS D'APPRENTIS D'UNILASALLE

Créé en 2020, le CFA a pour objectif de développer l'alternance et le recrutement des apprentis sur toutes les formations Ingénieur et Bachelors sur nos 4 campus.

Avec son CFA, UniLasalle offre des opportunités professionnelles aux apprentis pour leur formation et à l'issue de leur diplôme grâce au réseau d'entreprises partenaires de l'Institut.

CENTRE DE CARRIÈRE

Le Centre de carrière : des services d'accompagnement destinés aux étudiants et diplômés :

- **Une équipe de professionnels des ressources humaines** pour t'accompagner dans la définition de ton projet professionnel.
- **Un accompagnement personnalisé** dès ton admission à l'école et tout au long de ta carrière, y compris quand tu seras diplômé.
- **Un cycle de cours et d'interventions,** pour appréhender les outils de candidature, appréhender les entretiens.
- **Des évènements :** job dating, forums, conférences, visites pour éveiller ta curiosité et t'ouvrir des portes.



3 CAMPUS OÙ CONSTRUIRE TA VIE ÉTUDIANTE

AMIENS

NOTRE CAMPUS URBAIN DESTINÉ AUX INGÉNIEURS « TECH » : SITUÉ EN BORD DE SOMME, À DEUX PAS DU CENTRE-VILLE, LE CAMPUS D'AMIENS EST DÉDIÉ À LA FORMATION D'INGÉNIEUR POUR LES DOMAINES DE L'ÉNERGIE ET DU NUMÉRIQUE

- Une ville à taille humaine qui compte plus de 31 500 étudiants
- De nombreux événements culturels et sportifs (hockey sur glace, foot, festivals de films et de musique)
- La plupart des étudiants sont logés à moins de 10 mn à pied de l'école
- Un restaurant universitaire CROUS, ouvert le midi, est implanté au sein de l'école

RENNES

NOTRE CAMPUS DÉDIÉ À L'ENVIRONNEMENT, AU SEIN DU CAMPUS DE KER LANN ET D'UNE MÉTROPOLÉ RÉPUTÉE POUR SA VIE ÉTUDIANTE ET SON ENGAGEMENT EN FAVEUR DU DÉVELOPPEMENT DURABLE

- Un environnement agréable, naturel et bien desservi par les transports en commun
- Les services du campus de Ker Lann, à Bruz (hébergement, restauration, équipements sportifs, restaurant CROUS...)
- Un campus convivial avec 16 écoles et 60 entreprises, où les étudiants forment une grande famille
- La richesse de la vie culturelle et sportive de la capitale bretonne

BEAUVAIS

NOTRE CAMPUS AU VERT, AVEC HÉBERGEMENT, INFRASTRUCTURES SPORTIVES ET UNE VIE ASSOCIATIVE FOISSANTE

- Une vie de campus qui favorise le respect et la solidarité
- Des infrastructures académiques, scientifiques et extra-scolaires de haut niveau sur un seul site
- 1 386 chambres, sur le campus ou en centre-ville
- Un restaurant CROUS ouvert 7 jours sur 7
- Des équipements sportifs
- Une vie associative étudiante dynamique



VISITER NOS CAMPUS

NOS ENGAGEMENTS POUR UN MONDE PLUS DURABLE

DEPUIS 30 ANS, UNILASALLE S'ENGAGE POUR LE DÉVELOPPEMENT DURABLE ; UNE DÉMARCHE LARGEMENT RECONNUE ET RÉ-AFFIRMÉE AU TRAVERS D'UNE STRATÉGIE MOBILISATRICE : UNI4CHANGE.

Notre ambition : enseigner, chercher et agir collectivement pour une transformation écologique et sociétale.

↗ ENGAGEMENT LASALLIEN & JUSTICE SOCIALE

↗ BIODIVERSITÉ, ALIMENTATION & SANTÉ

↗ CLIMAT & ÉNERGIE

↗ EAU, SOLS & RESSOURCES

↗ VILLES & TERRITOIRES

UN ENGAGEMENT RECONNU ET RÉCOMPENSÉ EN FRANCE ET À L'ÉTRANGER :

Avril 2023 : Obtention du 1er Prix « établissement responsable de l'année » dans le cadre des Trophées des campus responsables

Juin 2023 : Obtention du « label DD&RS » pour une durée de 4 ans pour nos 4 campus

Juillet 2023 : Obtention du 2ème prix « Sustainability institution of the year » dans le cadre des Green Gown Awards International



UNI4CHANGE,
POUR UNE TRANSFORMATION ÉCOLOGIQUE ET SOCIÉTALE ENSEMBLE ET MAINTENANT



POUR UNE TRANSFORMATION ÉCOLOGIQUE ET SOCIÉTALE

ENGAGEMENT 1

Promouvoir une transformation écologique et sociétale dans l'ensemble de nos activités et dans nos territoires

ENGAGEMENT 2

Former des décideurs responsables et éclairés

ENGAGEMENT 3

Apporter des solutions concrètes aux Objectifs de développement durable

ENGAGEMENT 5

S'engager pour l'épanouissement de nos parties prenantes internes

ENGAGEMENT 4

Gérer nos campus pour viser un impact environnemental positif

AU SEIN DE NOTRE ÉCOLE ET DES ASSOCIATIONS, LES ÉTUDIANTS S'ENGAGENT AU QUOTIDIEN POUR AGIR ET FAIRE AGIR :

participation aux COP, fresques du climat & Atelier 2tonnes, Sulitest... pour tous les primos entrants.

À UniLaSalle, c'est l'ensemble des programmes qui ont été repensés pour être au service des enjeux planétaires grâce à des cours dédiés et à de nombreux projets. Découvrez ces actions au travers de **témoignages de nos étudiants.**



RETROUVEZ LA CAPSULE DD :

Notre Podcast développement durable. Abonnez-vous sur Deezer, Spotify ou Apple podcasts !

Les trophées des campus responsables



RETROUVE
TOUS LES TARIFS
DE NOS
BACHELORS
SUR :



FRAIS DE SCOLARITÉ & AIDES FINANCIÈRES

AIDES FINANCIÈRES

Parce que les aspects financiers sont trop souvent un frein à la poursuite d'études, **UniLaSalle accompagne ses futurs étudiants et étudiantes** avec une grande variété de dispositifs de financements...

**N'HÉSITE PAS
À TE RENSEIGNER.**



**BOURSES
ET PRÊTS D'HONNEUR**
de la Fondation
Jean-Baptiste Gagne

BOURSES AU MÉRITE
de 10 à 50% des frais
de scolarité de 1^{re} année
pour les étudiants
boursiers (sous condition
de mention au bac)

**PRÊTS ÉTUDIANTS
À TAUX NÉGOCIÉS**
pour tous

MAIS AUSSI LES AIDES DE L'ÉTAT, LES BOURSES CROUS, LES BOURSES DE MOBILITÉ POUR LES DÉPARTS À L'INTERNATIONAL, ET L'ALTERNANCE

LES FRAIS DE SCOLARITÉ

tarifs 23-24, soumis à évolution

| | AGRITEC-SYSTÈMES EMBARQUÉS POUR L'AGRONOMIE AGRI BUSINESS DURABLE | ENVIRONNEMENT & DÉVELOPPEMENT DURABLE | INGÉNIERIE NUMÉRIQUE | GÉOSCIENCES & ENVIRONNEMENT |
|------------------------|--|--|--|------------------------------------|
| 1 ^{RE} ANNÉE | | 7000 € | 7000 € | 7000 € |
| 2 ^{EME} ANNÉE | Formation financée par l'entreprise d'accueil | Formation financée par l'entreprise d'accueil | 7000 € | 7000 € |
| 3 ^{EME} ANNÉE | | | Formation financée par l'entreprise d'accueil | 7000 € Possibilité d'alternance |

Pour les étudiants, des frais de campus s'appliquent en plus des frais de scolarité. Ils contribuent au financement des locaux et des équipements académiques, sportifs et à la vie associative. **Amiens et Rennes : 500€, Beauvais : 1100€**

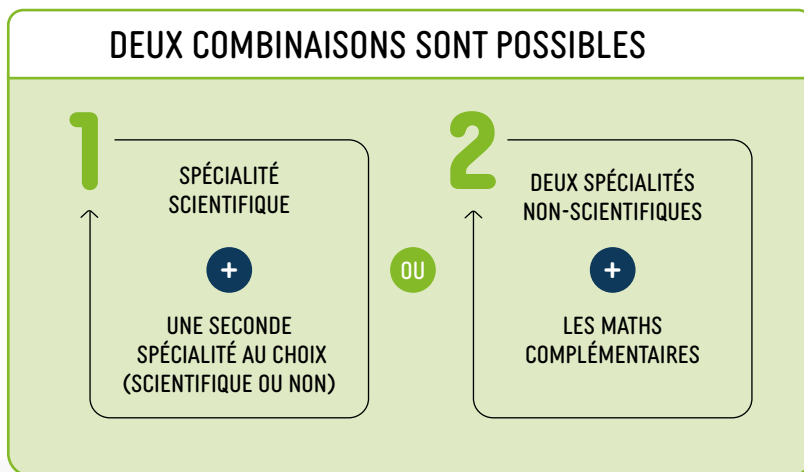
NOUS REJOINDRE... EN 1^{RE} ANNÉE VIA PARCOURSUP

APRÈS UNE TERMINALE TECHNOLOGIQUE

Si tu es en terminale STAV, STL, STI2D, STMG ton profil est tout à fait adapté à la poursuite d'études dans l'un des bachelors en sciences et ingénierie d'UniLaSalle.

APRÈS UNE TERMINALE GÉNÉRALE

Notre conseil ? Choisis le parcours dans lequel tu te sens le plus capable de réussir. Et pour te donner toutes les chances de réussir nous te conseillons les deux options ci-dessous.



* sauf pour le bachelor Agri Business Durable où les spécialités scientifiques ne sont pas obligatoires.

UNILASALLE SÉLECTIONNE LES CANDIDATS SUR LA BASE DU DOSSIER PARCOURSUP.

LES CANDIDATS PRÉ-SÉLECTIONNÉS SONT CONVOQUÉS À UN ENTRETIEN DE MOTIVATION.

EN 2^E OU 3^E ANNÉE

| POUR NOUS REJOINDRE EN... | 2 ^E ANNÉE | 3 ^E ANNÉE |
|--|--------------------------------------|---|
| AGRITEC - SYSTÈMES EMBARQUÉS POUR L'AGRONOMIE ENVIRONNEMENT ET DÉVELOPPEMENT DURABLE GÉOSCIENCES ET ENVIRONNEMENT | Licence 1 ou bac+1 validé | L2, BUT, BTSA, BTS,... |
| INGÉNIERIE NUMÉRIQUE AGRI BUSINESS DURABLE | Licence 1 ou Bac+1 validé | Ouverture des candidatures en septembre 2024 |

UniLaSalle
Amiens

03 22 66 20 23
admissions.amiens@unilasalle.fr



RENSEIGNEMENTS
& CANDIDATURE EN 1^{ÈRE} ANNÉE

UniLaSalle
Beauvais

03 44 06 25 10 - 03 44 06 93 46
admissions.beauvais@unilasalle.fr



RENSEIGNEMENTS ET CANDIDATURES
EN ADMISSIONS PARALLÈLES

UniLaSalle
Rennes

02 99 05 88 00
admissions.rennes@unilasalle.fr

10 BONNES RAISONS, DE REJOINDRE UNILASALLE

- 1 **UNE GRANDE ÉCOLE RECONNUE DEPUIS 170 ANS**
- 2 **UNE EXPERTISE EN : AGROALIMENTAIRE • AGRONOMIE • AGRO, FOOD & ENVIRONMENTAL ENGINEERING • ÉNERGIE • ENVIRONNEMENT • GÉOSCIENCES • NUMÉRIQUE • SANTÉ PAR L'ALIMENTATION • VÉTÉRINAIRE**
- 3 **UNE ÉCOLE RECONNUE PAR LES PALMARÈS (L'Étudiant, Usine Nouvelle, Happy at school...)**
- 4 **UN DÉLAI DE RECHERCHE D'EMPLOI MOYEN DE 5 SEMAINES à la sortie de l'école (enquête CGE 2022)**
- 5 **5 BACHELORS DÉLIVRANT LE GRADE DE LICENCE**
- 6 **L'APPRENTISSAGE, proposé dans tous les parcours Ingénieur et Bachelor**
- 7 **260 PARTENAIRES DANS 50 PAYS**
- 8 **LE DÉVELOPPEMENT DURABLE au cœur de nos enseignements et notre recherche**
- 9 **4 CAMPUS pour se sentir comme chez soi**
- 10 **UNE VIE ÉTUDIANTE RICHE DE +120 ASSOCIATIONS**

RENCONTRONS-NOUS !



**Des questions sur nos formations et leurs débouchés ?
Sur la vie étudiante ? Sur les conditions d'admissions ?**

UniLaSalle te propose de nombreux rendez-vous pour échanger ensemble sur ton projet d'étude. À l'occasion de nos JPO, de nos immersions, à distance ou près de chez toi, rencontrons-nous.

