

BACHELORS

EN SCIENCES & INGÉNIERIE

**AGRIBUSINESS
DURABLE**

**AGRITEC - SYSTÈMES
EMBARQUÉS POUR
L'AGRONOMIE**

**ENVIRONNEMENT &
DÉVELOPPEMENT
DURABLE**

**GÉOSCIENCES &
ENVIRONNEMENT**

**SYSTÈMES NUMÉRIQUES ET
TECHNOLOGIES INNOVANTES**

UniLaSalle 
Institut Polytechnique

DEMAIN COMMENCE ICI



DEMAIN COMMENCE ICI.

Prêt(e) à être un acteur des transformations durables et à innover pour demain ?

À UniLaSalle, nous formons les experts qui imaginent des solutions pour un monde meilleur. Rejoins un environnement où les idées sont nourries, où chaque étudiant développe les compétences pour créer des changements positifs et durables, et où l'impact collectif prime sur l'individuel.

Fais de ton parcours à UniLaSalle le point de départ de tes ambitions. Sois le moteur d'un futur plus respectueux et plus intelligent.

DES CURSUS TOURNÉS VERS L'AVENIR

UniLaSalle est une association à but non lucratif, membre du réseau mondial La Salle. Issu de la fusion de cinq grandes écoles d'ingénieurs et de la création d'une école vétérinaire, UniLaSalle représente aujourd'hui un pôle majeur de l'enseignement supérieur français et propose des formations dans les domaines des sciences de la vie, de la Terre, de l'énergie et du numérique.



UNILASALLE C'EST...

↗ **4**

CAMPUS : AMIENS,
BEAUVAIS, RENNES,
ROUEN

↗ **5**

DIPLÔMES
D'INGÉNIEUR

↗ **+ 4 000**

ÉTUDIANTS

↗

+ 160

ASSOCIATIONS
ÉTUDIANTES

↗ **27 000**

ALUMNI

↗

295

UNIVERSITÉS
PARTENAIRES

↗ **220**

ENSEIGNANTS -
CHERCHEURS



UNE GRANDE ÉCOLE D'INGÉNIEUR RECONNUE

CI TOUS LES DIPLÔMES SONT RECONNUS PARTOUT DANS LE MONDE

Les diplômes d'UniLaSalle sont des diplômes d'Etat et bénéficient à ce titre d'une triple reconnaissance en France et à l'étranger.



CI ON S'IMPOSE LE RESPECT DE PROCÉDURES EXIGEANTES

En matière de recherche, d'accueil des publics, de formation initiale et continue... UniLaSalle s'applique des procédures qualité contrôlées périodiquement par des organismes indépendants.



CI

ON JOUE COLLECTIF

Pour UniLaSalle, le collectif est une force. À ce titre, l'école s'engage dans les principaux réseaux d'éducation.



NOS ÉTUDIANTS S'ILLUSTRENT



CI

ON DÉMONTRE QUE NOUS SOMMES ENGAGÉS POUR UN MONDE PLUS JUSTE ET DURABLE

L'Institut est figure de proue sur les questions de développement durable et d'inclusion. Un comité indépendant nous délivre depuis 2016 le label national DD&RS.



NOS CLASSEMENTS



RETROUVE TOUS
NOS CLASSEMENTS
SUR UNILASALLE.FR



UNE ÉCOLE ENGAGÉE POUR UN MONDE PLUS DURABLE

DEPUIS 30 ANS, UNILASALLE S'ENGAGE POUR LE DÉVELOPPEMENT DURABLE ; UNE DÉMARCHE LARGEMENT RECONNUE ET RÉAFFIRMÉE AU TRAVERS D'UNE STRATÉGIE MOBILISATRICE : UNI4CHANGE.

 **CLIMAT
& ÉNERGIE**

 **ENGAGEMENT LASALLIEN
& JUSTICE SOCIALE**

 **BIODIVERSITÉ,
ALIMENTATION & SANTÉ**

 **EAU, SOLS
& RESSOURCES**

 **VILLES
& TERRITOIRES**

UN ENGAGEMENT RECONNU ET RÉCOMPENSÉ EN FRANCE ET À L'ÉTRANGER :



Avril 2023 : Obtention du 1^{er} Prix « **établissement responsable de l'année** » dans le cadre des Trophées des campus responsables



Juillet 2023 : Obtention du 2^e prix « **Sustainability institution of the year** » dans le cadre des Green Gown Awards International



Juin 2023 : Obtention du « **label DD&RS** » pour une durée de 4 ans pour nos 4 campus



Novembre 2024 : 1^e école EESPIG du palmarès Change Now / Les Echos , des meilleures écoles pour changer le monde



POUR UNE
TRANSFORMATION
ÉCOLOGIQUE ET
SOCIÉTALE

ENGAGEMENT 1

Promouvoir une transformation écologique et sociétale dans l'ensemble de nos activités et dans nos territoires

ENGAGEMENT 2

Former des décideurs responsables et éclairés

ENGAGEMENT 3

Apporter des solutions concrètes aux objectifs de développement durable

ENGAGEMENT 4

Gérer nos campus pour viser un impact environnemental positif

ENGAGEMENT 5

S'engager pour l'épanouissement de nos parties prenantes internes

QUELQUES ACTIONS DU QUOTIDIEN



FRESQUE DU CLIMAT, ATELIER 2T, BATAILLE DE LA TECH

Les étudiants sensibilisés et formés pour identifier les enjeux sociaux & environnementaux et les leviers d'action



GREEN EVENTS : GREEN FESTIVAL / GREEN DAY / GREEN WEEK

Au printemps, les associations étudiantes fêtent le développement durable Ateliers, conférences et débats



GO LASALLE 4SD

Pour tous, un projet écologique et/ou sociétal à réaliser lors de la mobilité internationale



ALIMENTATION RESPONSABLE

CROUS & étudiants, un seul objectif améliorer l'impact de l'offre alimentaire



BIOBLITZ

2 jours pour réaliser un inventaire express de la biodiversité du Campus de Ker Lann



CONFÉRENCE DES PARTIES (COP)

Des associations mobilisées pour porter la voix étudiante



AU DELÀ D'UN PARCOURS ACADÉMIQUE ÉTUDIER À UNILASALLE

À UNILASALLE, ON SE LANCE DES DÉFIS, ON S'ENTRAIDE,
ET ON AVANCE ENSEMBLE.

ICI, CHAQUE ÉTUDIANT EST AU CŒUR DE NOTRE MISSION.
ON VALORISE LA DIVERSITÉ DES TALENTS, DES RÊVES
ET DES PARCOURS. CHAQUE PERSONNE EST UNIQUE ET
ENCOURAGÉE À DONNER LE MEILLEUR D'ELLE-MÊME.

NOUS CROYONS EN TON POTENTIEL POUR QUE TU PUISSES
TRACER TA PROPRE VOIE ET DEVENIR UN ACTEUR ENGAGÉ
QUI FAIT LA DIFFÉRENCE.



LES 4 AXES DE NOTRE PROJET LASALLIEN

1 L'ATTENTION PORTÉE À CHAQUE ÉTUDIANT

Avec 220 enseignants permanents sur site, l'accompagnement de chaque étudiant est notre priorité : tuteurage en 1^{ère} année, suivi de travaux et stages, accompagnement dans la vie associative.

2 L'IMPLICATION DE TOUS DANS LA VIE DE L'ÉCOLE

Enseignants-chercheurs, personnels administratifs, étudiants... Tous vivent sur le même campus, portent les mêmes valeurs de respect de soi et des autres, de capacité à s'engager, de sens de la communauté.

3 LA FORCE DU COLLECTIF

À UniLaSalle, on réussit ses études, on se découvre par et pour le groupe. Travail en commun, vie de promo, hébergement, et bien sûr engagement associatif.

4 L'ENGAGEMENT COMME VECTEUR D'ÉPANOUISSEMENT

L'implication des élèves dans la vie de l'école et leur prise de responsabilité sont des points-clés de la pédagogie lasallienne. Elle se concrétise à UniLaSalle par une vie étudiante riche sur chacun de nos campus.

LASALLE, 1^{ER} RÉSEAU MONDIAL D'ÉDUCATION



➤ **1100**
ÉTABLISSEMENTS

➤ **80** PAYS

➤ **64** UNIVERSITÉS
À TRAVERS LE MONDE

➤ **650 000**
ÉLÈVES DU PRIMAIRE
AU SECONDAIRE

➤ **350 000**
ÉTUDIANTS

➤ **113 000**
PERSONNELS
ÉDUCATIFS

DÉVELOPPE TES COMPÉTENCES AVEC LES BACHELORS UNILASALLE

ET CONSTRUIS EN 3 ANS UN PROFIL
QUI TE PERMETTRA DE DÉVELOPPER
TON EMPLOYABILITÉ.

CAPACITÉ D'ANALYSE

Tu comprendras les problématiques
et trouveras LA solution adéquate

EXPERTISE TECHNIQUE

Tu seras le garant de la fiabilité
des mesures et des données
nécessaires aux équipes projet

COORDINATION

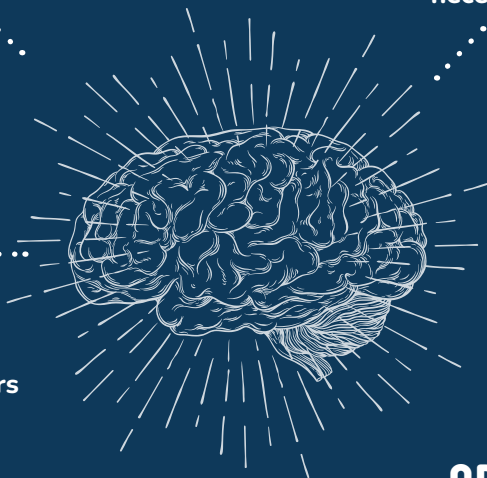
Tu seras le coordinateur
entre les différents acteurs
d'un projet

OPÉRATIONNEL(LE)

Tu seras capable d'agir
et conduire les opérations
sur le terrain

RESPONSABILITÉ

Conscient des enjeux
environnementaux, sociétaux
et techniques, tu participeras
à la sensibilisation des acteurs





LES BACHELORS EN SCIENCES ET INGÉNIERIE D'UNILASALLE

AU CŒUR DES ENJEUX
DU DÉVELOPPEMENT DURABLE,
UNILASALLE TE FORME
POUR, DEMAIN, INSUFFLER
CETTE DYNAMIQUE AU SEIN
DE TA FUTURE ENTREPRISE.



Les entreprises recherchent des professionnels techniques capables de coordonner, de manager et de mettre en oeuvre les solutions innovantes et durables.

C'est dans ce but qu'UniLaSalle, fort de 20 ans d'expérience dans les formations courtes, renforce sa gamme de bachelors en sciences et ingénierie.

Des formations professionnalisantes pour des métiers opérationnels qui combinent expertise et formation de terrain.



LES 6 AVANTAGES DES BACHELORS UNILASALLE



L'EXPERTISE
TECHNIQUE



LE GRADE
DE LICENCE



LA POSSIBILITÉ DE POURSUITE
D'ÉTUDES



L'APPRENTISSAGE
par le terrain
et les mises en situation



L'OUVERTURE
INTERNATIONALE



LA PROFESSIONNALISATION
par l'alternance
et les stages

**FAIS LE CHOIX D'UNE FORMATION
RECONNUE, PROFESSIONNALISANTE
ET OUVERTE À L'INTERNATIONAL.**



**DÉVELOPPE UNE VÉRITABLE
EXPERTISE TECHNIQUE
ET UNE PREMIÈRE EXPÉRIENCE
PROFESSIONNELLE.**

Deux atouts pour **débuter ta carrière**
ou imaginer une **poursuite d'études**.

TON FUTUR PARCOURS EN UN COUP D'ŒIL



BACHELORS	SYSTÈMES NUMÉRIQUES ET TECHNOLOGIES	GÉOSCIENCES ET ENVIRONNEMENT	AGRITEC - SYSTÈMES EMBARQUÉS POUR L'AGRONOMIE
	AMIENS	BEAUVAIS	BEAUVAIS
1 ^{ÈRE} ANNÉE	<p>Sciences appliquées, Systèmes numériques et programmation Gestion des systèmes de production Pôle professionnel et communication Interculturelle</p> <p>Stage 8 semaines</p>	<p>Géologie, Paléontologie, Minéralogie, Géophysique, Pétrographie, Echantillonnage, Origine de la Terre, Cartographie</p> <p>Mobilité internationale 4 semaines Stage 6 semaines Ecole de terrain 4 semaines</p>	<p>Agroéquipements, agronomie, culture numérique, dessin industriel 3D, découverte des exploitations agricole, séminaire agriculture de précision, initiation au prototypage, droit du travail, mathématiques, anglais</p> <p>Apprentissage : 15 jours entreprise (temps plein juin à août) / 1 mois école</p>
2 ^E ANNÉE	<p>Sciences appliquées, Data management Maintenance connectée Gestion des systèmes de production Cybersécurité des systèmes industriels Pôle professionnel et communication Interculturelle</p> <p>Stage 16 semaines Mobilité internationale 9 semaines</p>	<p>Microscopie, Mécanique appliquée, Manipulation d'outils analytiques, Description de prélèvements, Risques naturels, Géothermie, Géophysique, Hydrogéologie, Géotechnique, Volcanologie, Formation forage</p> <p>Apprentissage dès le 2^e semestre Ecole terrain 4 semaines</p>	<p>Agronomie, GPS et interopérabilité, Hydraulique, Electricité et électronique, technologies embarquées, programmation de robot, prototypage, mathématiques, anglais</p> <p>Apprentissage : 1 mois entreprise / 1 mois école</p>
3 ^E ANNÉE	<p>Data management Maintenance connectée Gestion des systèmes de production Systèmes numériques et programmation Cybersécurité des systèmes industriels Pôle professionnel et communication Interculturelle</p> <p>Alternance</p>	<p>Modélisation de carrières, Dépollution, Système d'Information Géographique, Aménagement du territoire, Géoressources, Formation aux outils à la mer.</p> <p>Projet collectif appliqué (entreprise / recherche)</p> <p>Apprentissage</p>	<p>Agronomie, technologies au service de l'agroécologie, diagnostic et maintenance, stratégie de mécanisation, négociation commerciale, comptabilité et fiscalité agricole, anglais, préparation au Mémoire de Fin d'Etudes</p> <p>Mobilité internationale 4 semaines Apprentissage : 1 mois entreprise / 1 mois école</p>



Après un bac technologique (STI2D, STAV, STL, STMG, ST2S...) ou un bac général à orientation scientifique, 5 bachelors s'ouvrent à toi dans les domaines des sciences de la terre, du vivant et de l'environnement et du numérique.

AGRI BUSINESS DURABLE



BEAUVAIS

Sciences du vivant, sciences humaines, sciences agroalimentaires, sciences agronomiques et agricoles, économie des filières, gestion et relations commerciales

Apprentissage :
1 mois entreprise / 1 mois école
Mobilité internationale 4 semaines

ENVIRONNEMENT & DÉVELOPPEMENT DURABLE



RENNES

Sciences appliquées à l'environnement
Responsabilité Sociétale des Entreprises (RSE) et Développement Durable
Traitement des pollutions
Diagnostic environnemental
Communication et interculturalité

Mobilité internationale
Stage 8 semaines

Sciences de gestion appliquées à l'agriculture et l'agroalimentaire, développement commercial, marketing, défi sociétal et développement durable

Apprentissage : 1 mois entreprise / 1 mois école

Approfondissement en RSE et Développement Durable
Qualité, Sécurité, Environnement (QSE) - Énergie
Économie circulaire
Sites et sols pollués
Génie écologique, Écoconception
Vie en entreprise : compréhension du fonctionnement des organisations
Projet professionnel

Alternance

Nouveaux modèles agricoles, négociations achats et ventes, méthodes et outils de gestion, stratégie import/export, internationalisation

Apprentissage : 1 mois entreprise / 1 mois école

Traitement des pollutions
Diagnostic environnemental
Approfondissement professionnel
Tourisme durable, ACV, protection des écosystèmes marins
Projet de fin d'études
Options d'ouverture : les enjeux de la ville durable / Mobilité durable...
Ouverture à l'international

Alternance

AU BOUT DE 3 ANS, TU ES ARMÉ(E) POUR T'INSÉRER DANS LA VIE PROFESSIONNELLE OU SI TU LE SOUHAITES, POUR POURSUIVRE TES ÉTUDES JUSQU'AU NIVEAU BAC+5.



APPRENDRE EN AGISSANT : L'EXPÉRIENCE UNILASALLE

À UniLaSalle, l'apprentissage passe par **l'action** ! Quel que soit le domaine que tu choisis, tu développeras tes compétences grâce à des expériences concrètes et immersives. **Travaux pratiques**, études de terrain, défis collaboratifs : tu plongeras dans des situations réelles pour te préparer à ta vie professionnelle. Avec **40 plateformes d'innovation**, dont une ferme en polyculture-élevage avec ateliers de transformation, une plateforme hydrogéologique, un Food Lab, une usine école 4.0 et un espace dédié aux technologies durables, tout est conçu pour t'aider à innover au plus près du terrain. Prêt à relever le défi ?

AGRILAB

Le tout premier fablab français dans le domaine de l'agriculture et de l'agroalimentaire. Coworking, prototypage, studio multimédia, formation... Ici, on favorise l'échange des savoirs et on améliore ses compétences grâce à des ressources partagées et ouvertes à tous. Un endroit rêvé pour mener à bien tes projets !



FOODLAB

Le FoodLab se positionne comme le centre d'innovation incontournable des Hauts-de-France, dédié à la création d'une alimentation saine, durable et traçable. Un véritable tremplin pour l'agriculture et l'industrie alimentaire, avec une ambition nationale pour transformer l'avenir de l'alimentation.



APEX

Ouvert à tous les étudiants d'UniLaSalle, l'APEX est un laboratoire dédié aux projets mêlant ingénierie, science et design au service de trois thématiques : sciences des planètes et du vivant, ingénierie et biomimétisme, et design d'expériences.





L'ÉKOLAB

Un espace collaboratif unique qui combine FabLab, laboratoire low-tech, matériauthèque et salle de cours. Avec des outils innovants et un environnement inspirant, il stimule la créativité, l'apprentissage et l'entrepreneuriat responsable, tout en permettant de concrétiser des projets durables et économiquement viables.

LE MAKERSPACE

Cet espace de co-conception et de prototypage est un véritable terrain de jeu pour l'innovation. Il offre des zones dédiées à la création numérique, la découpe de matériaux, l'impression 3D, l'impression en résine et la réalisation de prototypes, pour donner vie à vos idées et projets académiques tout en favorisant l'échange de connaissances.



PLATEFORME HYDROGÉOLOGIQUE

La plateforme hydrogéologique, située à Beauvais sur un aquifère unique, propose des outils de pointe pour explorer les eaux souterraines et les systèmes hydrologiques. Un lieu idéal pour étudier les interactions entre nappes souterraines et eaux de surface, elle constitue un véritable laboratoire à ciel ouvert pour les chercheurs et les étudiants passionnés d'environnement.

3 ANS D'EXPÉRIENCES PROFESSIONNALISANTES

STAGES, ALTERNANCE, PROJETS... LES OCCASIONS DE DÉCOUVRIR L'ENTREPRISE SONT NOMBREUSES PENDANT LA FORMATION.

UNILASALLE T'ACCOMPAGNE PENDANT TOUT TON PARCOURS

LE CENTRE DE FORMATIONS D'APPRENTIS D'UNILASALLE

Créé en 2020, le CFA a pour objectif de développer l'alternance et le recrutement des apprentis sur toutes les formations Ingénieur et Bachelors sur nos 4 campus.

Avec son CFA, UniLasalle offre des opportunités professionnelles aux apprentis pour leur formation et à l'issue de leur diplôme grâce au réseau d'entreprises partenaires de l'Institut.

CENTRE DE CARRIÈRE

Le Centre de carrière : des services d'accompagnement destinés aux étudiants et diplômés :

- **Une équipe de professionnels des ressources humaines** pour t'accompagner dans la définition de ton projet professionnel.
- **Un accompagnement personnalisé** dès ton admission à l'école et tout au long de ta carrière, y compris quand tu seras diplômé.
- **Un cycle de cours et d'interventions**, pour appréhender les outils de candidature, appréhender les entretiens.
- **Des événements :** job dating, forums, conférences, visites pour éveiller ta curiosité et t'ouvrir des portes.

Centre de carrière 
UniLaSalle



3 CAMPUS POUR VIVRE PLEINEMENT TA VIE ÉTUDIANTE

AMIENS



UN CAMPUS QUI OFFRE UN CADRE IDÉAL POUR FORMER LES FUTURS EXPERTS "TECH" DE DEMAIN DANS LES SECTEURS DE L'ÉNERGIE ET DU NUMÉRIQUE

- Un campus urbain, à deux pas du centre-ville
- À 5 minutes du campus, la résidence JB De LaSalle UniLaSalle Amiens accueille les étudiants dans 250 studios modernes et fonctionnels
- Un restaurant universitaire CROUS, ouvert le midi, est implanté au sein de l'école
- Une ville à taille humaine qui compte plus de 31 500 étudiants
- De nombreux événements culturels et sportifs (hockey sur glace, foot, festivals de films et de musique)

BEAUVAIS



UN CAMPUS AU VERT, AVEC HALLS DE VIE ET DES ACTIVITÉS SPORTIVES ET UNE VIE ASSOCIATIVE

- 20 ha de campus avec des infrastructures innovantes et des lieux de vie étudiante uniques
- 1 386 chambres, sur le campus ou en centre-ville

EMENT

RENNES



HEBERGEMENT, INFRASTRUCTURES DYNAMIQUE FOISSONNANTE

- Un restaurant CROUS ouvert 7 jours sur 7
- Des équipements sportifs en plein air ou en salles
- Une vie associative étudiante dynamique



UN CAMPUS DÉDIÉ À L'ENVIRONNEMENT, AU CŒUR DU CAMPUS DE KER LANN ET D'UNE MÉTROPOLE ENGAGÉE POUR LE DÉVELOPPEMENT DURABLE

- Un environnement agréable, naturel et bien desservi par les transports en commun
- Les services du campus de Ker Lann, à Bruz (hébergement, restauration, équipements sportifs, restaurant CROUS...)
- Un campus convivial avec 16 écoles et 60 entreprises, où les étudiants forment une grande famille
- La richesse de la vie culturelle et sportive de la capitale bretonne

LA VIE ASSOCIATIVE

**S'ENGAGER POUR RENCONTRER,
ÉVOLUER ET S'ÉPANOUIR !**

SUR NOS 4 CAMPUS, LA VIE ÉTUDIANTE ET ASSOCIATIVE EST FOISSONNANTE. La richesse de l'offre permet à chacun de trouver une source d'épanouissement et se développe au gré de la créativité des étudiants. De membre à responsable, chacun pourra y trouver sa place et développer des compétences complémentaires.

DEVELOPPEMENT PERSONNEL. Faire que nos élèves s'affirment et se révèlent : connaissance de soi, santé et bien-être, esprit critique, capacité à discerner/faire des choix

➤ **4000**
ÉTUDIANTS

➤ **JUSQU'À 5000**
PARTICIPANTS
SUR DES CENTAINES
D'ÉVÉNEMENTS ORGANISÉS

➤ **+160 ASSOCIATIONS**
SUR 4 CAMPUS

➤ **1 MILLION D'EUROS**
DE BUDGETS ASSOCIATIFS
CUMULÉS



➤ **ET DES MILLIERS**
D'IDÉES
DE PROJETS
ET DE BELLES HISTOIRES



DÉCOUVRE
LA VIE ASSOCIATIVE





RETROUVE
TOUS LES TARIFS
DE NOS
BACHELORS



FINANCE TES
ÉTUDES



FRAIS DE SCOLARITÉ & AIDES FINANCIÈRES

AIDES FINANCIÈRES

Parce que les aspects financiers sont trop souvent un frein à la poursuite d'études, **UniLaSalle accompagne ses futurs étudiants et étudiantes** avec une grande variété de dispositifs de financements...

N'HÉSITE PAS
À TE RENSEIGNER.



BOURSES
ET PRÊTS D'HONNEUR
de la Fondation
Jean-Baptiste Gagne

BOURSES AU MÉRITE
de 20 à 70% des frais
de scolarité de 1^{re} année
pour les étudiants
boursiers (sous condition
de mention au bac)

PRÊTS ÉTUDIANTS
À TAUX NÉGOCIÉS
pour tous

MAIS AUSSI LES AIDES DE L'ÉTAT, LES BOURSES CROUS, LES BOURSES
DE MOBILITÉ POUR LES DÉPARTS À L'INTERNATIONAL, ET L'ALTERNANCE

LES FRAIS DE SCOLARITÉ

tarifs 24-25, soumis à évolution

	AGRITEC-SYSTÈMES EMBARQUÉS POUR L'AGRONOMIE AGRI BUSINESS DURABLE	ENVIRONNEMENT & DÉVELOPPEMENT DURABLE	SYSTÈMES NUMÉRIQUES	GÉOSCIENCES & ENVIRONNEMENT
1 ^{RE} ANNÉE		7300 €	7300 €	7300 €
2 ^{ÈME} ANNÉE	Formation financée par l'entreprise d'accueil		7300 €	7300 €
3 ^{ÈME} ANNÉE		Formation financée par l'entreprise d'accueil	Formation financée par l'entreprise d'accueil	Formation financée par l'entreprise d'accueil

Pour les étudiants, des frais de campus s'appliquent en plus des frais de scolarité.
Ils contribuent au financement des locaux et des équipements académiques, sportifs
et à la vie associative. **Amiens et Rennes** : 520€, **Beauvais** : 1140€

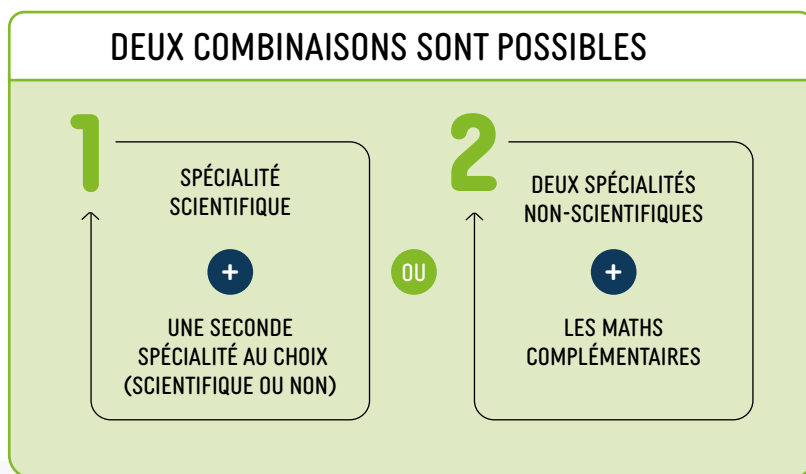
NOUS REJOINDRE... EN 1^{RE} ANNÉE VIA PARCOURSUP

APRÈS UNE TERMINALE TECHNOLOGIQUE

Si tu es en terminale STAV, STL, STI2D, STMG, ST2S, ton profil est tout à fait adapté à la poursuite d'études dans l'un des bachelors en sciences et ingénierie d'UniLaSalle.

APRÈS UNE TERMINALE GÉNÉRALE

Notre conseil ? Choisis les spécialité de bac dans lesquelles tu te sens le plus capable de réussir. Et pour te donner toutes les chances de réussir nous te conseillons les deux options ci-dessous.



UNILASALLE SÉLECTIONNE LES CANDIDATS SUR LA BASE DU DOSSIER PARCOURSUP.

LES CANDIDATS PRÉ-SÉLECTIONNÉS SONT CONVOQUÉS À UN ENTRETIEN DE MOTIVATION.

EN 2^E OU 3^E ANNÉE

POUR NOUS REJOINDRE EN...	2 ^E ANNÉE	3 ^E ANNÉE
<p>AGRI BUSINESS DURABLE</p> <p>AGRITEC - SYSTÈMES EMBARQUÉS POUR L'AGRONOMIE</p> <p>ENVIRONNEMENT ET DÉVELOPPEMENT DURABLE</p> <p>GÉOSCIENCES ET ENVIRONNEMENT</p> <p>INGÉNIERIE NUMÉRIQUE</p>	<p>Licence 1 ou bac+1 validé</p>	<p>L2, BUT, BTSA, BTS,...</p>

UniLaSalle
Amiens

03 22 66 20 23
admissions.amiens@unilasalle.fr



RENSEIGNEMENTS
& CANDIDATURE EN 1^{ÈRE} ANNÉE

UniLaSalle
Beauvais

03 44 06 25 10 - 03 44 06 93 46
admissions.beauvais@unilasalle.fr



RENSEIGNEMENTS ET CANDIDATURES
EN ADMISSIONS PARALLÈLES

UniLaSalle
Rennes

02 99 05 88 00
admissions.rennes@unilasalle.fr

10 BONNES RAISONS, DE REJOINDRE UNILASALLE

- 1 **LA PLUS GRANDE ÉCOLE EESPIG DU MINISTÈRE DE L'AGRICULTURE, RICHE DE 170 ANS D'EXPERTISE,** avec des formations Ingénieur, Bachelor, Master et Vétérinaire.
- 2 **UNE ÉCOLE UNIQUE AVEC UN LARGE CHOIX DE FORMATIONS :** de l'agronomie à l'agroalimentaire, en passant par l'alimentation-santé, les biotechs, l'environnement, la géologie, les énergies nouvelles et le numérique.
UNILASALLE EST LA SEULE ÉCOLE VÉTÉRINAIRE ASSOCIATIVE ET LA SEULE À PROPOSER UN CURSUS AGRO 100% ANGLOPHONE !
- 3 **100% DES FORMATIONS ACCRÉDITÉES (CTI) UNE ÉCOLE RECONNUE PAR LES PALMARÈS (l'Étudiant, Usine Nouvelle, Happy at School...)**
- 4 **UN DÉLAI DE RECHERCHE D'EMPLOI MOYEN DE 5 SEMAINES** à la sortie de l'école (enquête CGE 2023)
- 5 **5 BACHELORS RECONNUS** délivrant le Grade de Licence
- 6 **L'APPRENTISSAGE,** proposé dans tous les parcours Ingénieur et Bachelor
- 7 **UN RÉSEAU MONDIAL D'UNIVERSITÉS LASALLE** (+295 partenaires universitaires)
- 8 **LE DÉVELOPPEMENT DURABLE** au cœur de nos enseignements et notre recherche
- 9 **4 CAMPUS** pour se sentir comme chez soi
- 10 **LA VIE ÉTUDIANTE PARTIE INTÉGRANT DE LA FORMATION** (+160 associations)

RENCONTRONS-NOUS !



**Des questions sur nos formations et leurs débouchés ?
Sur la vie étudiante ? Sur les conditions d'admissions ?**

UnilaSalle te propose de nombreux rendez-vous pour échanger ensemble sur ton projet d'étude. À l'occasion de nos JPO, de nos immersions, à distance ou près de chez toi, rencontrons-nous.